

ГРАФИЧЕСКОЕ ОПИСАНИЕ

местоположения границ населенных пунктов, территориальных зон, особо охраняемых природных территорий, зон с особыми условиями использования территории

Публичный сервитут устанавливается в целях строительства газопровода к индивидуальному жилому дому по адресу: Новгородская область, г. Великий Новгород, ул. Ильменская, д.28/10 КН 53:23:7106904:79

(наименование объекта, местоположение границ которого описано (далее - объект))

Раздел 1

Сведения об объекте

№ п/п	Характеристики объекта	Описание характеристик
1	2	3
1.	Местоположение объекта	Новгородская область, г.о Великий Новгород, город Великий Новгород
2.	Площадь объекта +/- величина погрешности определения площади (Р +/- Дельта Р)	197 +/- 5 м ²
3.	Иные характеристики объекта	<p>1. Иные идентифицирующие сведения: Публичный сервитут устанавливается для осуществления деятельности акционерного общества "Газпром газораспределение Великий Новгород" на части земельного участка с кадастровым номером 53:23:0000000:16265 в целях строительства и эксплуатации газопровода низкого давления к жилому зданию по адресу: Новгородская область, г. Великий Новгород, ул. Ильменская, д.28/10, на земельном участке с кадастровым номером 53:23:7106904:79. Владелец публичного сервитута Акционерное общество "Газпром газораспределение Великий Новгород" (ИНН 5321039753, ОГРН 1025300780812) почтовый адрес: 173015, Великий Новгород, улица Загородная, дом 2, корпус 2; эл. адрес AntonovaEA@oblgas.natm.ru</p> <p>2. Цель установления публичного сервитута: Иное</p> <p>3. Срок публичного сервитута: Продолжительность: 49 лет</p> <p>4. Описание иной цели: строительства, реконструкции, эксплуатации, капитального ремонта линейного объекта системы газоснабжения</p>

Раздел 2

Сведения о местоположении границ объекта

1. Система координат МСК-53

2. Сведения о характерных точках границ объекта

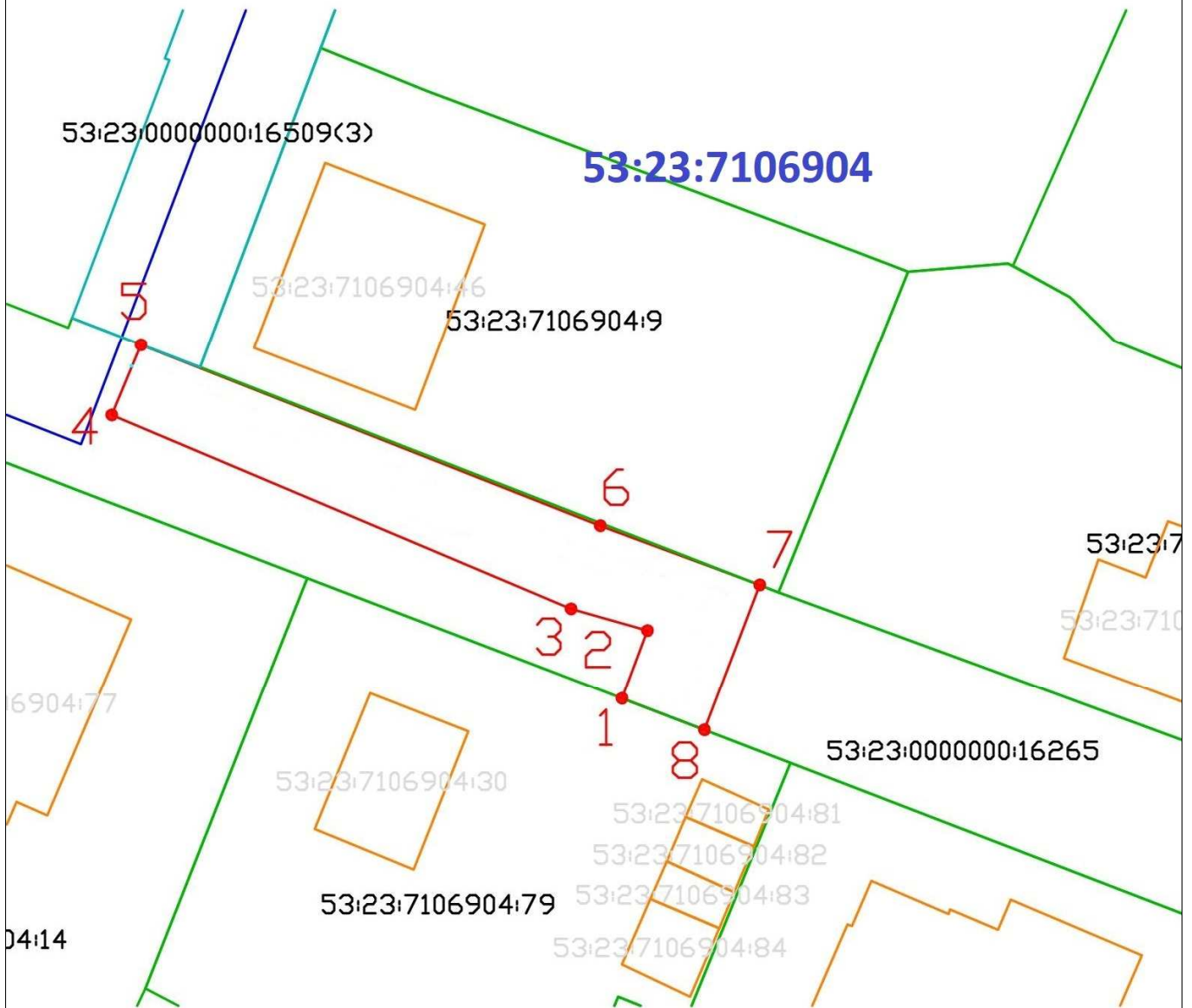
Обозначение характерных точек границ	Координаты, м		Метод определения координат характерной точки	Средняя квадратическая погрешность положения характерной точки (Mt), м	Описание обозначения точки на местности (при наличии)
	X	Y			
1	2	3	4	5	6
1	576345.62	2181018.75	Аналитический метод	0.1	Закрепление отсутствует
2	576349.49	2181020.22	Аналитический метод	0.1	Закрепление отсутствует
3	576350.71	2181015.89	Аналитический метод	0.1	Закрепление отсутствует
4	576361.69	2180989.91	Аналитический метод	0.1	Закрепление отсутствует
5	576365.69	2180991.58	Аналитический метод	0.1	Закрепление отсутствует
6	576355.44	2181017.55	Аналитический метод	0.1	Закрепление отсутствует
7	576352.08	2181026.54	Аналитический метод	0.1	Закрепление отсутствует
8	576343.84	2181023.42	Аналитический метод	0.1	Закрепление отсутствует
1	576345.62	2181018.75	Аналитический метод	0.1	Закрепление отсутствует

3. Сведения о характерных точках части (частей) границы объекта

Обозначение характерных точек части границы	Координаты, м		Метод определения координат характерной точки	Средняя квадратическая погрешность положения характерной точки (Mt), м	Описание обозначения точки на местности (при наличии)
	X	Y			
1	2	3	4	5	6
-	-	-	-	-	-






Раздел 3

Сведения о местоположении измененных (уточненных) границ объекта



Масштаб 1:500

Условные обозначения:

-  - граница публичного сервитута
-  - граница земельного участка, сведения о которой содержатся в ЕГРН
-  - граница ОКС, сведения о которой содержатся в ЕГРН
- 53:23:7106904** - номер кадастрового квартала
- 53:23:7106904:9 - обозначение земельного участка и ОКС, включенного в ЕГРН
-  1 - обозначение характерной точки границы земельного участка, полученной при проведении кадастровых работ
-  - граница кадастрового квартала